



**EDELSTAHLBAU TANNRODA GMBH**  
Ein Unternehmen der Initiatoren AG



Behälter • Container

Wir fertigen hochwertige Behälter für:

We make high-quality containers for the following industries:

- Pharma  
Pharmaceutical
- Biotechnologie  
Biotechnology
- Kosmetik  
Cosmetic
- Chemie  
Chemical
- Lebensmittel  
Foodstuff

als:

in the form of:

- Rühr-/Ansatzbehälter  
agitator/preparation containers
- Lagerbehälter  
storage containers
- Sterilbehälter  
sterile containers
- CIP-Behälter  
CIP containers
- Coating-Behälter  
Coating containers
- Fermenter  
fermenter

Ausführung:

Usage:

- einwandig  
single-walled
- mehrwandig mit Heiz-/Kühlmantel und Isoliermantel  
multi-walled with heating/cooling jacket and isolating jacket
- mit Druckdomdeckel  
with pressure dome lid
- mit Behälterflansch  
with vessel flange
- mit Klappdeckel  
with hinged lid
- mit Rührwerken (Kooperation aller namhafter Hersteller)  
with agitators (collaboration between all renowned manufacturers)
- als Druckbehälter nach DGRL 97/23/EG, AD 2000 oder nach ATEX  
as pressurised containers in accordance with DGRL 97/23/EG, AD 2000 or ATEX directive
- als drucklose Behälter  
as depressurised containers
- als Vakuumbehälter  
as vacuum containers
- Rechteckbehälter  
quadratic containers
- Atex-Behälter  
Atex-Container
- mobile Behälter  
mobile containers
- Behälter mit Wägetechnik  
Containers with weighing technology

Sonderanlagen für die Pharma- und Kosmetikindustrie:

special equipment for the pharmaceutical and cosmetic industries:

- Sterilanlagen  
sterile equipment
- Einwiegekabinen  
weighing cabinets
- Isolatoren  
isolators
- Andocksysteme  
docking systems
- Transportsysteme  
transport systems
- Verblendungen  
veneers
- Gestelle und Anpassungssysteme  
frames and alignment systems
- Auffangwannen  
collection pans



CIP-Behälter 400 l/600 l mit Isoliermantel,  
Werkst.: 1.4435 Ra 0,4 µm, Druck: 4,5 bar  
CIP container 400 l/600 l with isolating jacket.  
Material: 1,4435 Ra 0.4 µm, pressure: 4.5 bar

Fertigungsbeispiele  
Assembled examples



*Sprühflüssigkeitsbehälter 300 Liter  
Spray fluid reservoir 300 litres*



*Ansatzbehälter  
1.000 l - 4.500 l  
mit Halbrohrschlange  
Preparation containers  
1,000 l - 4,500 l  
with half-coil pipe*



*Rührbehälter  
Agitator containers*

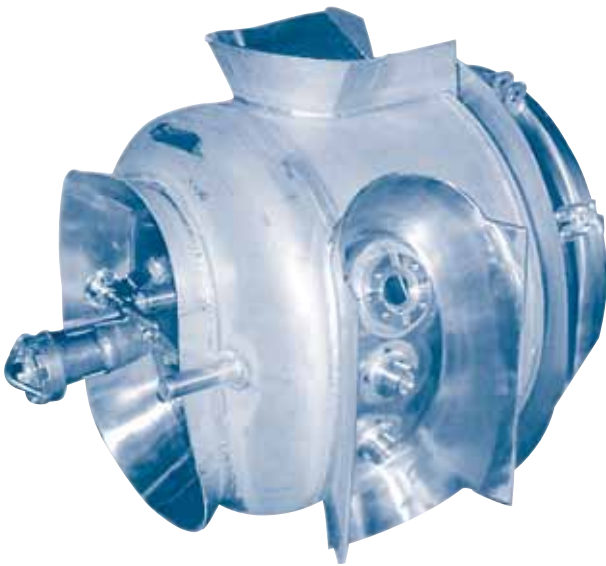


*Reaktorbehälter  
Reactor vessel*



*2 Stück Rührbehälter 80 l,  
drucklos mit Klappdeckel  
2 agitator vessels 80 l,  
depressurised with hinged lid*

Fahrbare Sterilbehälter 25 - 500 Liter mit  
Heiz-/Kühlmantel und Isoliermantel  
Mobile sterile containers 25 - 500 litres with  
Heating /cooling layer and isolating layer



**Fertigungsdarstellung**

**Assembled example**

- Schweißarbeiten  
welding
- Manteldurchdringungen  
sheath penetration

**Fertigungskontrolle**

**Manufacturing checks**

- Rissprüfung (Rot/Weiß)  
tear test (red/white)



*Gesamtansicht*

*Overview*

*Detailansicht Deckelöffnungshilfe*  
*Detailed view Lid opening device*



Coatingbehälter in Atex-Ausführung 120 - 300 Liter  
Coating containers (ATEX versions) - 120 litres - 300 litres

-1/+6 bar  
Werkstoff 14435





## Kondensatbehälter 11 Liter Condensation collector 11 litres

### Betriebsdaten / Operating information

Druck / Pressure -1/+6 bar

Temperatur / Temperature -10/155 °C

Heizkühlschlange: / Tube heat exchanger: DN 10 (R 13 x 1,5)

### Werkstoffe / Materials

Produktberührte Teile: 1.4435, max. Delta-Ferritgehalt  $\leq 1\%$

Wetted parts: 1,4435, max. delta-ferrite concentration  $\leq 1\%$

Sonstige Anbauten: / Other attachments: 1.4404

Dichtungen aus EPDM, USP Klasse VI

Gaskets from EPDM, USP class VI

### Oberflächen, Schweißnähte / Surfaces, welded seams

eingesetzte Rohr- und Formteile / produktberührte Teile: innen geschliffen  $Ra \leq 0,4 \mu\text{m}$  und elektropoliert

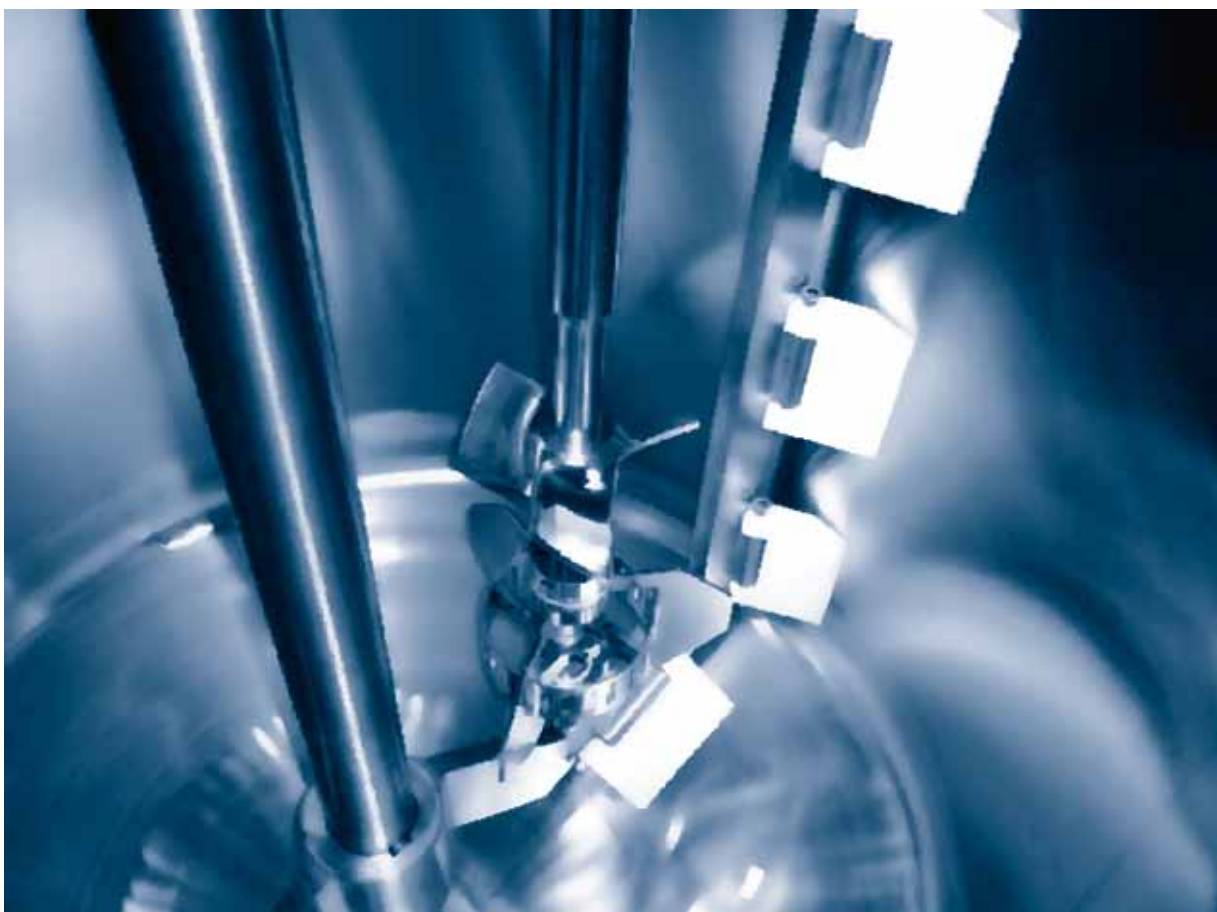
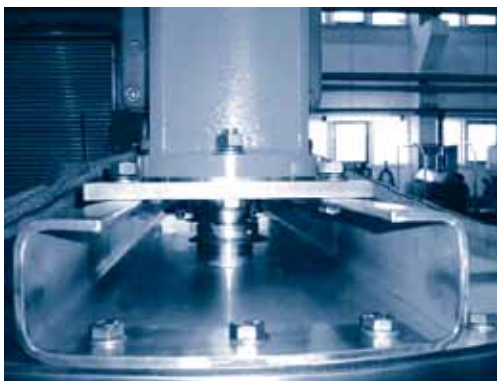
außen geschliffen  $Ra \leq 1,2 \mu\text{m}$

inserted tubular and modular / wetted part components: interior finish  $Ra \leq 0.4 \mu\text{m}$  and electropolished

exterior finish  $Ra \leq 1.2 \mu\text{m}$



Behälter 300 Liter für Lebensmittelzubereitung  
Kombination von Leitstrahlrührwerk mit Ankerrührwerk  
300 litre vessels for food stuff preparation  
Combination of beam agitator with anchor agitator



Sterilanlage 150 - 500 Liter, Vollverkleidung, Einbau in Pharmawand, konische Behälterform 1.4435  
Sterile equipment 150 - 500 litres, fully clad, for fitting into pharmaceutical panels,  
conical containers 1,4435



## Referenzliste zur Fertigung von Pharma-Behältern und Ausrüstungsteilen Reference list for assembly of pharmaceutical containers and attachments

Konstruktion, Fertigung und Dokumentation unter Berücksichtigung  
der neuesten Richtlinien – bei Druckgeräten gemäß DGRL 97/23/EG

Kunde Customers	Produkte Products
Takeda GmbH, Oranienburg	Ansatzbehälter, mobile Ausführung: 30 l bis 300 l Tablettencontainer, Pharmarutschen, Trocknungswagen Preparation tank, mobile usage; 30 l to 300 l Tablet containers, pharmaceutical slides, drying carts
Berlin Chemie GmbH, Dresden Menarini von Heyden GmbH, Dresden	Ansatzbehälter und mobile Rührbehälter ein- bis dreiwandig; 50 bis 150 Liter Preparation containers and mobile agitator tanks, one-walled to three-walled; 50 l to 150 l
Bisantech GmbH, Bitterfeld	Konzentrat- und Suspensionstanks; 1.600 bis 10.000 Liter Concentration and suspension tanks; 1600 l to 10,000 l
Glatt GmbH, Binzen/Weimar/Dresden	Ansatz- und Rührbehälter einwandig bis dreiwandig, mobile Ausführung; teilweise ATEX-Ausführung; 30 bis 140 Liter Preparation and agitation tanks one-walled to three-walled mobile version; some ATEX versions; 30 l to 140 l
Impfstoffwerk Dessau Tornau GmbH, Dessau -Roßlau	Mobile Rührbehälter, dreiwandig; 15 bis 500 Liter Mobile agitator tanks; three-walled; 15 l to 500 l
JENAHEXAL GmbH, Jena	Ansatzbehälter 500 Liter Preparation tanks 500 l
Novartis GmbH, Marburg	Vorlagebehälter 300 Liter und Schienentransportgestell, Rührbehälter 275 Liter Feed tanks, 300 litres, metal transport frames, agitator tanks 275 litres
LTH Dresden	WDI-/WFI-Tanks, dreiwandig; 2.000 Liter WDI/WFI tanks, three-walled; 2,000 l
Bayer Weimar GmbH und Co. KG, Weimar	Ansatz und Rührbehälter 100 Liter in ATEX-Ausführung Preparation and agitator tanks, 100 litres, ATEX versions

**Referenzliste zur Fertigung von Pharma-Behältern und Ausrüstungsteilen**  
**Reference list for assembly of pharmaceutical containers and attachments**

<b>Kunde</b> <b>Customers</b>	<b>Produkte</b> <b>Products</b>
NETZSCH-CONDUX GmbH, Hanau	Mobile Rührbehälter; ATEX-Ausführung; 50 l und 100 l Staub-Ex-Zone 21 Mobile agitator tanks; ATEX versions; 50 l and 100 l Dust Ex Zone 21
ONCOTEC GmbH, Roßlau	Steril-/Ansatzbehälter - dreiwandig; 100 l bis 500 l; WFI-Tank 2.500 l Sterile containers and preparation tanks; 100 l to 500 l; WFI tanks 2,500 l
Pall Filtrationstechnik GmbH, Dreieich	Produktbehälter, teilweise mobile Ausführung, ein- bis dreiwandig; bis 250 l Product containers, partially mobile version, one-walled to three-walled; up to 250 l
Salutas Pharma GmbH, Barleben	Ansatz- Rührbehälter; mobile Ausführung, CIP und Auffangbehälter; teilweise ATEX-Ausführung; 100 l bis 1500 l Preparation and agitator tanks; mobile, CIP and collection tanks; some ATEX versions; 100 l to 1500 l
Schering Produktions GmbH, Weimar	Einwiegekabine; Wirkstoffeinsaugung; Absaugung; Verkleidung Wir- belschichtgenerator; Ansatz-Rührbehälter; teilweise mobile Ausführung; teilweise ATEX-Ausführung; 100 l bis 500 l Weighing cabinets, agent absorption; suctioning; fluidised bed generator cladding; preparation and agitator tanks; partially mobile; some ATEX versions; 100 l to 500 l
Schwarz Pharma GmbH, Monheim	Ansatz- und Mischbehälter; mobile Ausführung 60 l bis 100 l Preparation and mixing tanks; mobile usage 60 l to 100 l
KVP Pharma + Veterinär Produkte GmbH, Kiel	Ansatzbehälter; 750 l mit Arbeitsbühne, Ausführung nach ATEX Preparation tanks; 750 l with working platform, Version according to ATEX directive
Cosmed-Produktions GmbH Beiersdorf, Berlin	Ansatz- und Rührbehälter; 1.000 l und 700 l Preparation and agitator tanks; 1,000 l and 700 l
Boehringer Ingelheim Pharma, Biberach an der Riss	Kondensatbehälter 5 l Condensation collectors 5 l

Zertifikate  
Certificates



Weitere Produktgruppen  
Additional product ranges

- Reinigungsanlagen  
Cleaning equipment
- Spezialanlagen zur Restaurierung von Papier  
Special equipment for paper restoration
- Volumenmesseinrichtungen  
Volume measurement equipment
- Sonderanlagen  
Special equipment

Edelstahlbau Tannroda GmbH

Bad Berkaer Str. 10  
99438 Bad Berka

Telefon / Phone

+49 (0) 36 450 386-0

Telefax / Fax

+49 (0) 36 450 386-50

Internet

[www.edelstahlbau.de](http://www.edelstahlbau.de)

E-mail

[info@edelstahlbau.de](mailto:info@edelstahlbau.de)



Präzision in Edelstahl • Precision in Stainless Steel